

Sind Sie auf der Suche nach einer neuen Herausforderung?

Zur Verstärkung unseres Ingenieurbüros im Hoch-/Tiefbau mit Sitz in Bern suchen wir Sie als

Holzbauingenieur*in MSc oder BSc mit Projektleitungsfunktion (m/w) In der Tragwerksplanung von Ingenieurbauwerken oder Hochbauten 60-100%

Stellenantritt: Sofort oder nach Vereinbarung



Lernen Sie uns kennen:

Als Ingenieure und Planer in der Stadt Bern ist es unsere Leidenschaft, für komplexe Herausforderungen innovative und nachhaltige Lösungen zu finden.

Mit über 100 Jahren Erfahrung in der Baubranche und 40 cleveren Köpfen bilden wir ein starkes Team, welches wir erweitern wollen. Unsere Kernkompetenzen liegen im Hochbau, konstruktiven Ingenieurbau und Tiefbau sowie Projektmanagement.

Vielleicht sind Sie die perfekte Ergänzung für unser dynamisches Team?

Finden Sie es heraus:

Ihre Aufgaben:

Sie haben Freude an innovativen Holzbaukonstruktionen?

In dieser abwechslungsreichen Anstellung leiten Sie Ingenieurprojekte von der Offerte, über die Tragwerksplanung, den Ausführungskontrollen bis hin zur Projektabrechnung.

- *Tragwerksengineering im modernen Holz-/Holzsystembau und Umbau*
- *Selbständige Durchführung von statischen Berechnungen Kostenberechnung und Submissionen.*
- *Konzipieren und detaillieren der Bauteilaufbauten hinsichtlich Brandschutz.*
- *Weiterentwicklung der Büointernen Ingenieur- und Konstruktionsstandards für den Holzbau.*
- *Teamarbeit und Kontakt mit Bauherren, Behörden und Generalplanerteams.*

Was dürfen Sie erwarten?

- *Ein motiviertes Team von über 40 Mitarbeitenden in einem dynamischen Berufsumfeld.*
- *Interessante Aufgaben in anspruchsvollen Projekten.*
- *Vielseitige Projektaufgaben im mehrgeschossigen Holzbau und Ingenieurholzbau*
- *Modernes Arbeitsumfeld, flexible Arbeitsbedingungen und attraktive Sozialleistungen.*
- *Unterstützung bei der fachlichen und persönlichen Weiterentwicklung.*

Was bringen Sie mit?

- *Abgeschlossenes Studium im Bereich Holzbau- oder Bauingenieurwesen (MSc oder BSc)*
- *Solides Fachwissen im Holzbau*
- *Gute Deutschkenntnisse in Wort und Schrift*
- *Eigeninitiative und Leistungsbereitschaft.*
- *Teamfähigkeit, Kommunikations- und Organisationsfähigkeit.*
- *Bereitschaft zur Weiterbildung.*
- *Selbständige, aufgestellte und engagierte Persönlichkeit.*

Interessiert?

Bitte senden Sie Ihre vollständige Bewerbungsunterlagen per Mail an:

info@ingenta.ch

Kontakt: Marcel Rohrbach

ingenta ag

ingenieure + planer | eth sia usic

Laubeggstrasse 70 | Bern 3006

T 031 340 30 40

info@ingenta.ch | www.ingenta.ch

projekte realisieren

Wankdorf City 3

Neubau von zwei 8-geschossigen Hochbauten mit einseitiger Auskrägung. Untergeschosse und Kern in Stahlbeton. Anstehende Stufe Vorprojekt+.



Grafik: Rolf Mühlethaler Architekten AG

Pavillon Villa Freiburghaus

Neubau eingeschossiger Kioskpavillon in Holzbau



Grafik: Schär Buri Architekten, nightnurse images

Sporthalle Steffisburg

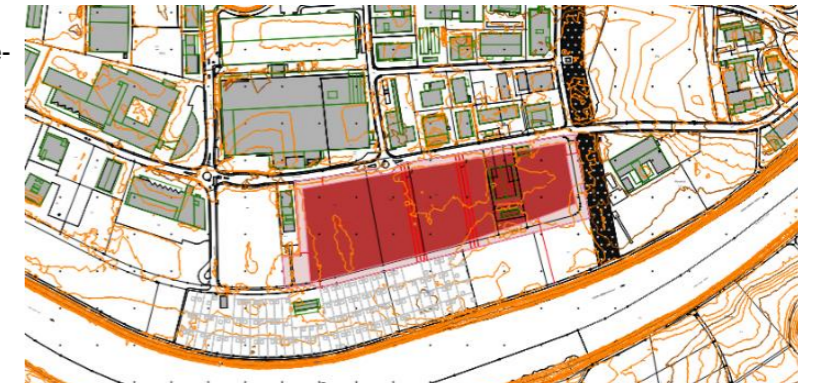
Dreifachsporthalle in Holz mit seitlich angegliedertem Bereich mit Drittnutzung. Anstehende Phase Bauprojekt.



Grafik: Rykart Architekten AG

Wettbewerb Spitalzentrum Biel-Brügg

Neubau eines kompletten Spitalzentrums für die Region Biel, welcher z.T. in Holz realisiert werden soll. Starkes Projektteam mit Steiger Konzept und FSP Architekten



Grafik: simap

Fussgängerbrücke Rörswil

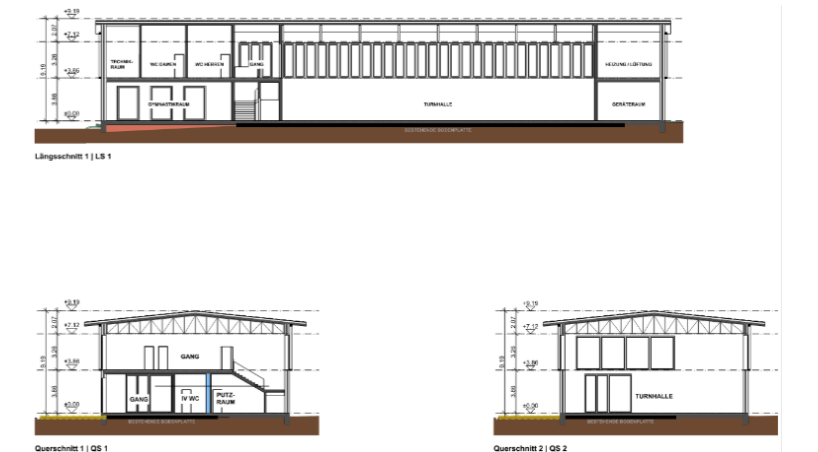
Inspektion, Massnahmenempfehlung, Variantenstudium Instandsetzung / Ersatzneubau.



Grafik: <http://www.swiss-timber-bridges.ch>

Temporäre Sporthalle Bernapark Deisswil

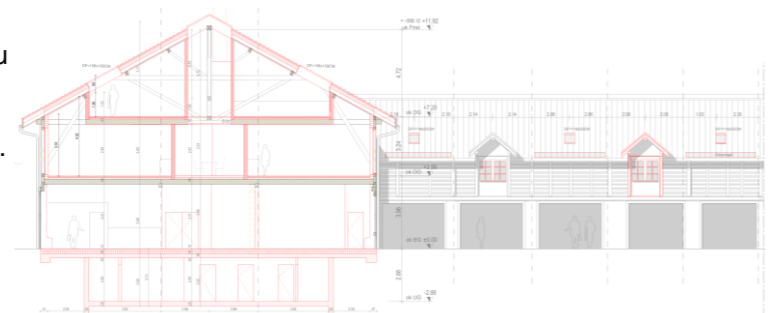
Zum Teil in Holz vorgesehener, temporärer Hallenkomplex mit einem Nutzungshorizont von 10 bis 15 Jahren. Anstehende Phase Vorprojekt.



Grafik: GHZ Architekten AG

Umbau Fabrikstrasse, Bern

Ehemalige Schreinerei in der Länggasse, welche neu Gastronomie und Wohnraum beherbergen wird. Neue Holzbetonverbunddecke sowie zahlreiche Anpassungen und Ergänzungen am best. Holztragwerk. Anstehende Phase Bauprojekt.



Grafik: Hebeisen + Vatter Architekten AG